



*Ministero dell'Istruzione, dell'Università e della Ricerca*

**DIREZIONE DIDATTICA "S. TRAINA"**



## **SUGGERIMENTI PER LE FAMIGLIE**

**Come preparare i propri figli per un rientro  
a scuola in sicurezza**

# Preparare gli alunni ai cambiamenti



Prepara tuo/a figlio/a al fatto che la scuola avrà un aspetto diverso, che ci saranno nuove regole da rispettare.



Lascia tuo/a figlio/a all'ingresso dei cancelli della scuola sarà lui/lei da solo/a a raggiungere la propria classe.

**Non potrai sostare o entrare nei locali scolastici.**

# La scuola si sta attrezzando a rendere sicuri gli ambienti scolastici...

Ricorda a tuo/a figlio/a di...

disinfettare le mani con l'igienizzante che troverà nei dispenser posizionati nei corridoi di ogni piano.



Ricorda a tuo/a figlio/a di...

rispettare i segnali, i percorsi e la cartellonistica sui comportamenti anti-contagio che assicurano il distanziamento, predisposti all'interno dei locali scolastici.



Ricorda a tuo/a figlio/a che...

le insegnanti indosseranno la mascherina durante le ore di lezione, quando non sarà possibile il distanziamento.



## In classe...



Ricorda a tuo/a figlio/a di...

sedersi nel posto indicato dall'apposito adesivo nel caso di un banco biposto e di togliere la mascherina solo dopo essersi seduto.

Ricorda a tuo/a figlio/a di...

- evitare assembramenti, abbracci e strette di mano;
- indossare la mascherina se non è seduto al suo posto;
- mantenere la distanza fisica di sicurezza dagli altri compagni;





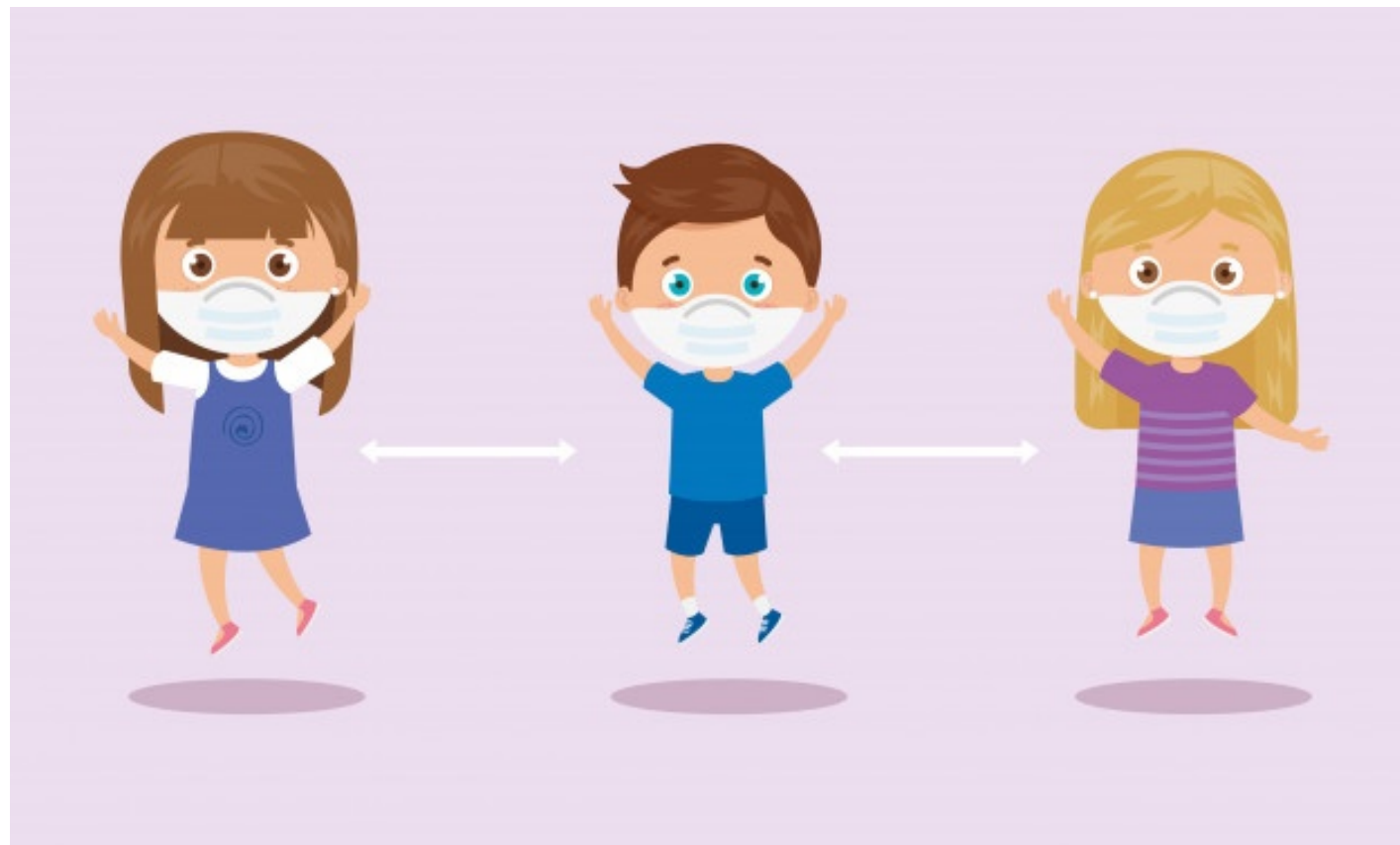
➤ non condividere oggetti con i compagni:

- bottiglie d'acqua;
- strumenti di scrittura/disegno;
- libri, quaderni;
- dispositivi;
- accessori come guanti, cappelli, sciarpe, cerchietti, elastici per capelli, ecc...



A scuola tuo/a figlio/a potrebbe incontrare dei compagni che **NON POSSONO** indossare la mascherina...

Ricordagli/ricordale di... mantenere la distanza di sicurezza, tenere la mascherina e seguire le indicazioni degli insegnanti.



# A casa...

Controlla ogni mattina se tuo/a figlio/a evidenzia o manifesta segni di malessere.

Se ha una **temperatura pari o superiore a 37,5 gradi non può andare a scuola.**

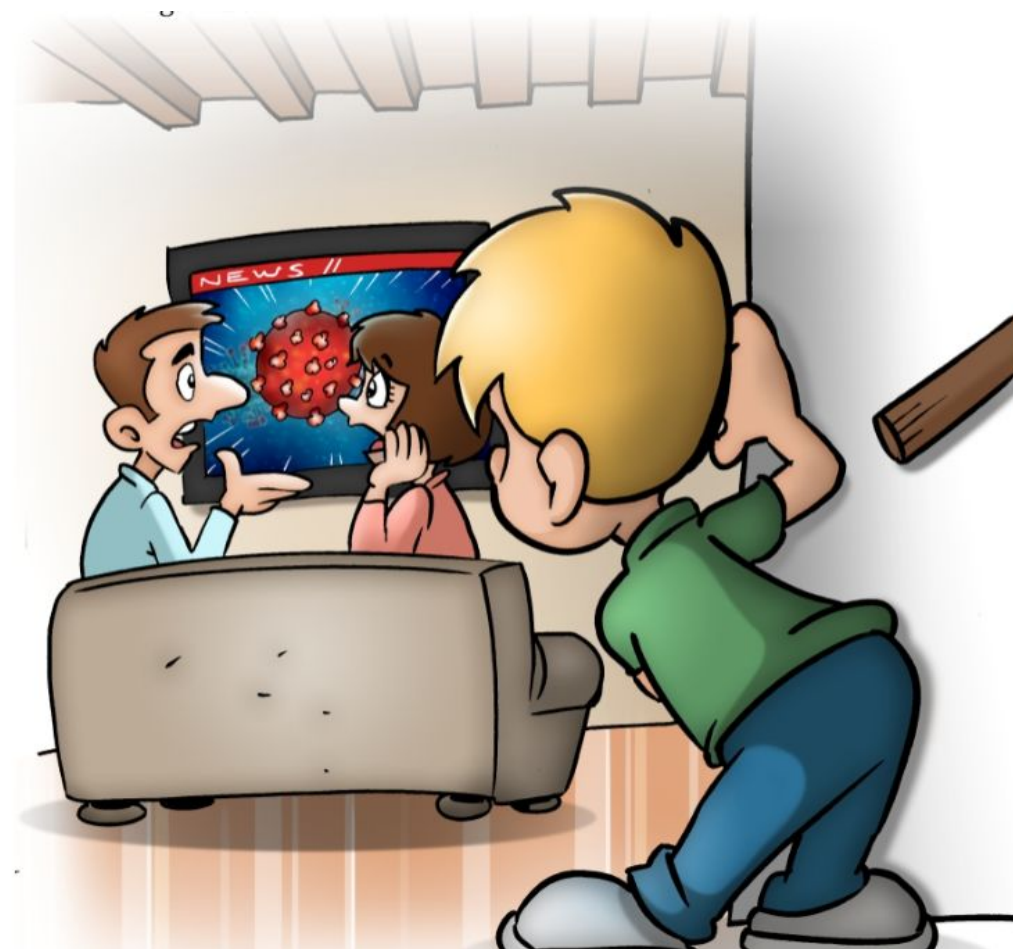
Assicurati che non abbia sintomi respiratori come mal di gola, tosse o altri segni di malattia, come diarrea, mal di testa, vomito o dolori muscolari.

**Se non è in buona salute non può andare a scuola.**



Se tuo/a figlio/a ha avuto contatto con un caso COVID-19 (e non sono già trascorsi almeno 14 giorni da quella data), oppure è in quarantena o in isolamento domiciliare, **non può andare a scuola.**

**Segui con scrupolo le indicazioni della Sanità sulla quarantena.**



# Contatti in caso di Emergenza

Informa gli uffici di segreteria della scuola su quali persone contattare se tuo/a figlio/a non si sente bene mentre si trova a scuola.

Assicurati che i docenti di tuo/a figlio/a sappiano sempre chi contattare in caso di necessità/emergenza.

**È consigliabile scrivere i contatti utili nel diario o quaderno di tuo figlio/tua figlia.**



## Azioni prima e dopo la scuola



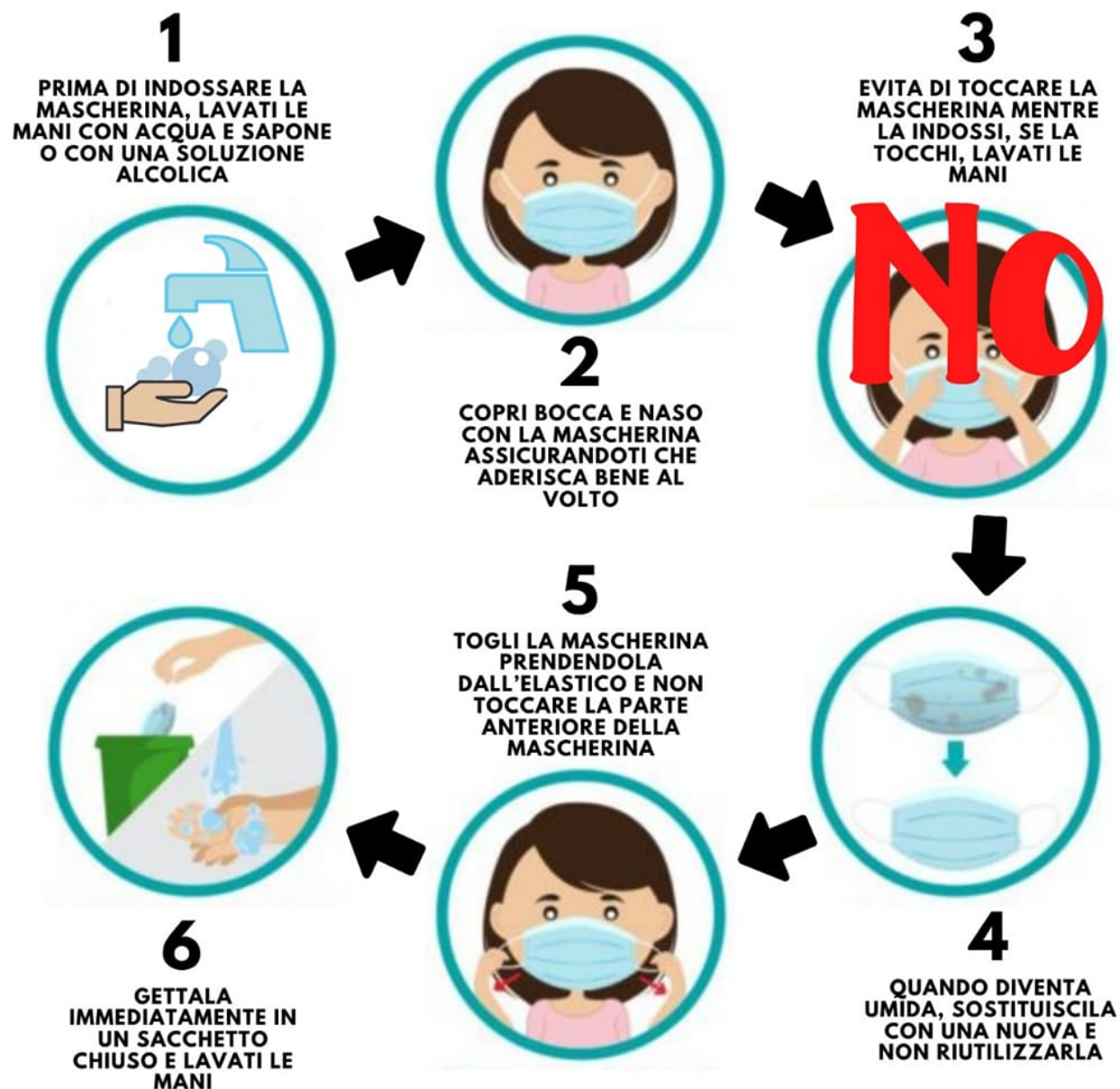
Assicurati, ogni mattina, che nello zaino per la scuola di tuo/a figlio/a ci siano, oltre al materiale scolastico, del disinfettante personale per le mani, la mascherina e dei fazzoletti di carta.

**Controlla che ogni giorno abbia ciò che gli occorre.**

Quando torna a casa ricordagli/ricordale di lavarsi le mani immediatamente e gettare la mascherina usata nel contenitore della raccolta indifferenziata

Allena tuo/a figlio/a a togliere e mettere la mascherina toccando soltanto i lacci.

Metti **una mascherina di ricambio** nello zaino e **un contenitore o una busta etichettata** dentro cui riporla quando mangia e/o nei momenti di attività libera.



# Partecipazione delle Famiglie

Partecipa alle riunioni scolastiche, anche se a distanza: **essere informato e connesso può ridurre i tuoi sentimenti di ansia e offrirti un modo per esprimere e razionalizzare eventuali tue preoccupazioni.**







## Collaborazione delle Famiglie

La scuola conta molto sulla **TUA** collaborazione.



**Impegnati a conoscere e a rispettare le indicazioni previste nel Regolamento d' Istituto e nel Patto di Corresponsabilità Educativa.**